

Dachgeschosswohnung mit Einbauküche ab 15.04.2025

Objektadresse

Friedrich-Bosse-Str. 28, 04159 Leipzig

Kaltniete

595 € (zzgl. NK 205 €)

Warmmiete

800 €

Weitere Objektdaten

Lage	WE 12, DG rechts
Wohnfläche	65 m ²
Zimmer	2
Verfügbar ab	15.04.2025
Baujahr	1900

Ausstattung

Bad mit Wanne
Dachgeschoss
Derzeitige Nutzung - frei werdend
Einbauküche
Gartenmitbenutzung
Hausmeisterservice
Hausreinigung
Kelleranteil
Laminat
Zentralheizung
Zustand renoviert

Objektbeschreibung

Das sanierte Objekt befindet sich in ruhiger Lage im Stadtteil Wahren. In unmittelbarer Nähe finden sich zahlreiche Grünflächen, die zu Spaziergängen und Freizeitaktivitäten einladen. Die Anbindung an den öffentlichen Nahverkehr ist sehr gut, sodass sowohl das Stadtzentrum als auch umliegende Stadtteile schnell erreichbar sind. Einkaufsmöglichkeiten des täglichen Bedarfs, Schulen und Kindergärten sind ebenfalls in der Nähe vorhanden, was die Lage für Familien besonders attraktiv macht.

Die Nähe zu größeren Verkehrswegen ermöglicht zudem eine schnelle Anbindung an das Autobahnnetz, was die Lage auch für Pendler von Vorteil macht. Insgesamt bietet die Friedrich-Bosse-Straße 28 eine angenehme, ruhige Wohnlage mit guter Erreichbarkeit sämtlicher Einrichtungen des täglichen Lebens und einer hohen Lebensqualität. Es handelt sich um eine einjährige Mindestmietdauer und eine Indexmiete.

Dachgeschosswohnung mit Einbauküche ab 15.04.2025

Grundriss



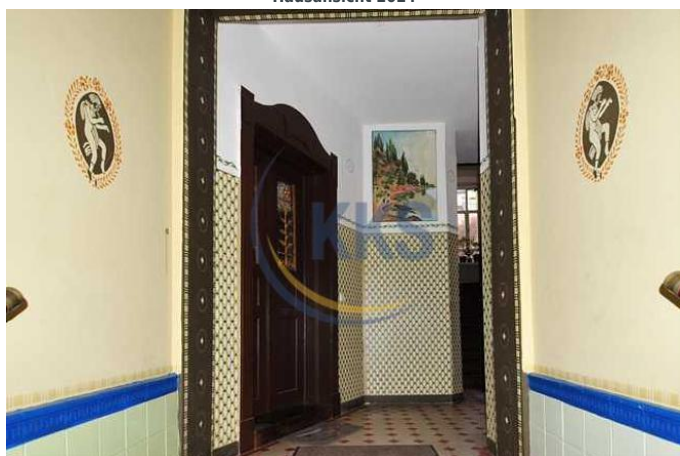
Dachgeschosswohnung mit Einbauküche ab 15.04.2025



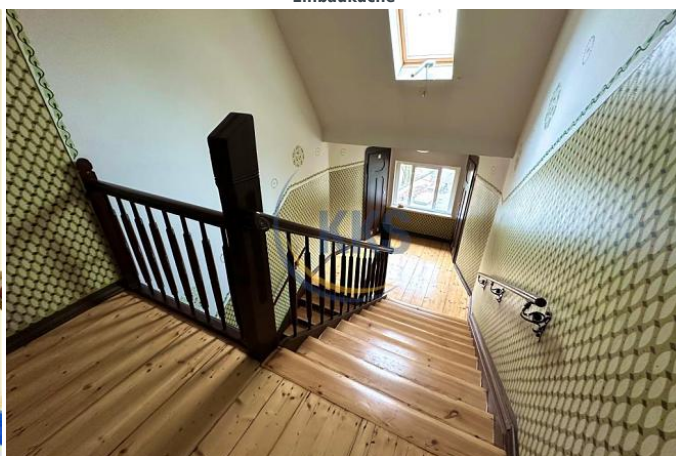
Hausansicht 2024



Einbauküche



Hausflur



Treppenhaus



Hausrückseite



Wohnen

Dachgeschosswohnung mit Einbauküche ab 15.04.2025



Bad



Schlafen